

TCL Ocarina AI Series

**Απαλή αίσθηση δροσιάς
χωρίς ενοχλητικά ρεύματα αέρα**

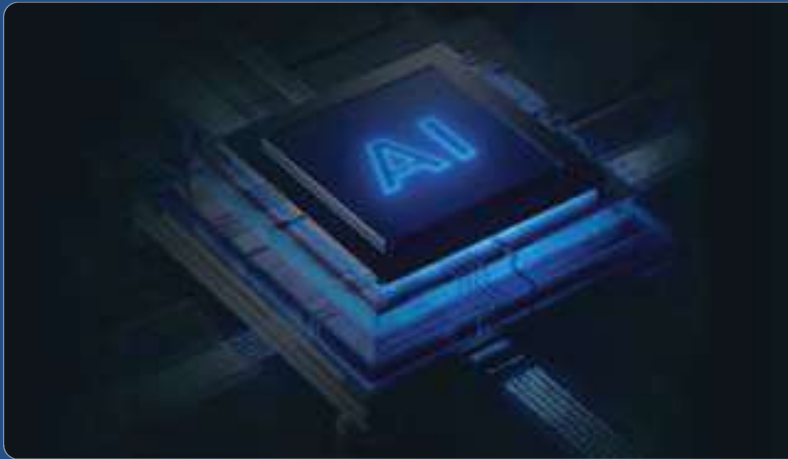
T-AI εξοικονόμηση ενέργειας | Gentle Wind | Smart Control





Gentle Wind

Δροσιστείτε χωρίς τα έντονα και ενοχλητικά ρεύματα αέρα χάρη στη λειτουργία Gentle Wind. Τα διάτρητα εσωτερικά πτερύγια σε σχήμα S, αποτρέπουν τη δημιουργία ψυχρών ρευμάτων, καθώς η ισχυρή ροή αέρα περνάει μέσα από 1.422 μικρο-οπές και μετατρέπεται σε μια ομαλή και απαλή αίσθηση δροσιάς στο χώρο.



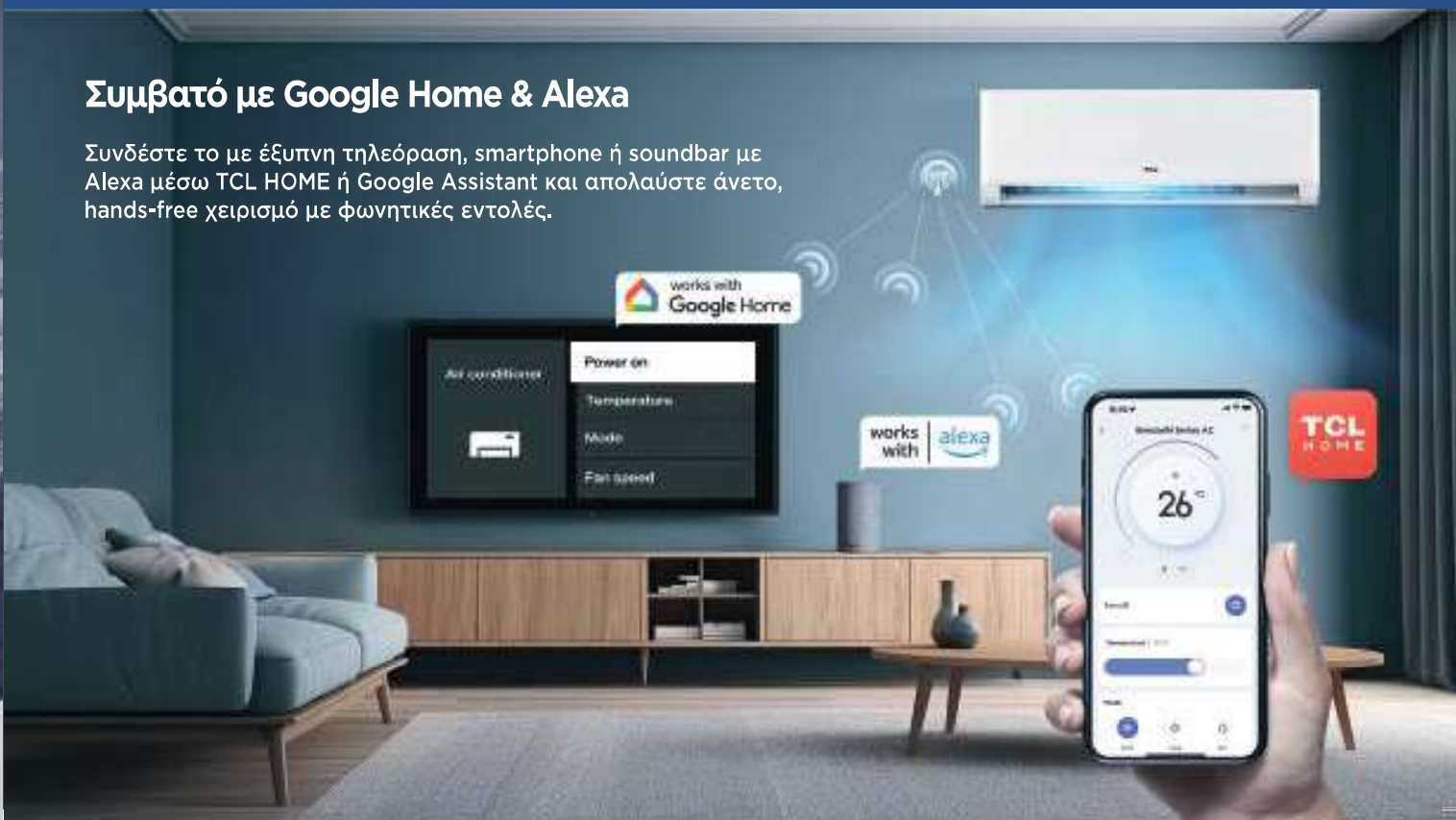
Τεχνολογία Εξοικονόμησης Ενέργειας T-AI

35% εξοικονόμηση ενέργειας σε σχέση με non-T-AI inverter μοντέλα.

**Τα δεδομένα δοκιμάστηκαν από SGS, με το κλιματιστικό σε T-AI energy-saving mode για 3 ώρες σε ψύξη. Η πραγματική απόδοση μπορεί να διαφέρει ανάλογα με το περιβάλλον.

Συμβατό με Google Home & Alexa

Συνδέστε το με έξυπνη τηλεόραση, smartphone ή soundbar με Alexa μέσω TCL HOME ή Google Assistant και απολαύστε άνετο, hands-free χειρισμό με φωνητικές εντολές.





Ενσωματωμένος Διπολικός Ιονιστής

Απελευθερώνει υψηλής ενέργειας ηλεκτρόνια για ιονισμό του αέρα, δημιουργώντας μεγάλο όγκο πλάσματος. Τα ενεργοποιημένα άτομα και οι ισχυρές οξειδωτικές ουσίες καταστρέφουν αποτελεσματικά βακτήρια και ιούς.

Σύστημα αποστείρωσης UVC

Καταστρέφει βακτήρια μέσω βλάβης στις πρωτεΐνες και στο DNA τους.



Hotel Mode

- Αυτόματη ενεργοποίηση/ απενεργοποίηση με το άνοιγμα ή κλείσιμο πόρτας ή παραθύρου (dry contact / ψυχρή επαφή).
- Ρύθμιση ανώτατου και κατώτατου ορίου θερμοκρασίας για εξοικονόμηση ενέργειας.



Σταθερή απόδοση ψύξης σε δυσμενείς συνθήκες

Λειτουργεί σταθερά σε ακραίες θερμοκρασίες έως 53°C (Ψύξη).



Σταθερή Θέρμανση μέχρι και τους -20°C



4 Easy

Εύκολη Εγκατάσταση.
Εύκολη Αποσυναρμολόγηση & Συναρμολόγηση.
Εύκολη Συντήρηση.
Εύκολος Καθαρισμός.



Συνδεσιμότητα με Σύστημα BMS

Υποστηρίζει τη σύνδεση με Σύστημα Διαχείρισης Κτιρίου (BMS), προσφέροντας πιο εύκολη κεντρική παρακολούθηση και έλεγχο των λειτουργιών.



Ανίχνευση Διαροής

Αναγνωρίζει πιθανό κίνδυνο απο την διαρροή ψυκτικού μέσου.

OCARINA AI SERIES



Gentle Wind



Golden Fin



I Feel



Poř Air 4D



Hotel Mode



Wi-Fi Control

ΤΕΧΝΙΚΑ ΧΑΡΑΚΤΗΡΙΣΤΙΚΑ

ΜΟΝΤΕΛΟ			OCARINA AI-09CHSD/TPH12	OCARINA AI-12CHSD/TPH12	OCARINA AI-18CHSD/TPH12	OCARINA AI-24CHSD/TPH12
Ονομαστική απόδοση ψύξης	kW		2.66(0.94-3.5)	3.45(1.0-3.77)	5.2(1.25-6.0)	7.02(1.83-8.0)
	Btu/h		9.076(3.207-11.948)	11.771(3.412-12.863)	17.743(4.265-20.472)	23.953(6.244-27.297)
Ονομαστική απόδοση θέρμανσης	kW		2.76(1.0-3.85)	3.48(1.0-3.81)	5.3(1.25-6.2)	7.1(1.85-8.0)
	Btu/h		9.417(3.412-13.136)	11.874(3.412-13.000)	18.084(4.265-21.155)	24.226(6.312-27.297)
Φορτίο σχεδιασμού (Ψύξη)	W		2.500	3.400	5.200	7.000
Φορτίο σχεδιασμού (Θέρμανση, θερμή ζώνη)	W		2.500	2.500	5.200	7.200
Ονομαστικό SEER (Ψύξη)	W/W		6,4	6,1	6,5	6,5
Ενεργειακή κλάση (Ψύξη)			A++	A++	A++	A++
Ονομαστικό SCOP (Θέρμανση, μεσαία ζώνη)	W/W		4	4	4	4,1
Ενεργειακή κλάση (Θέρμανση, μεσαία ζώνη)			A+	A+	A+	A+
Ονομαστικό SCOP (Θέρμανση, θερμή ζώνη)	W/W		5,1	5,1	5,1	5,1
Ενεργειακή κλάση (Θέρμανση, θερμή ζώνη)			A+++	A+++	A+++	A+++
Ετήσια κατανάλωση ενέργειας	Ψύξη	kwh/a	143	196	280	377
	Θέρμανση	kwh/a	687	687	1428	1977
Αφύγραση		Liters/h	1	1,2	1,8	2,5
Στάθμη ηχητικής ισχύος (εσωτερικό) (S/H/M/L/Mute)		dB(A)	53/49/43/35/32	53/50/44/36/32	56/53/46/39/37	58/52/48/44/41
Στάθμη ηχητικής ισχύος (εξωτερικό)		dB(A)	62	62	65	69
Στάθμη ηχητικής πίεσης (εσωτερικό) (S/H/M/L/Mute)		dB(A)	42/38/32/26/22	43/40/35/27/22	47/43/36/30/27	47/42/38/34/31
Στάθμη ηχητικής πίεσης (εξωτερικό)		dB(A)	54	54	56	59
Ηλεκτρολογικά Στοιχεία						
Τροφοδοσία			220-240V~/50Hz/1P			
Εύρος τάσης λειτουργίας	V		165-265	165-265	165-265	165-265
Ρεύμα λειτουργίας	Ψύξη	A	5.3(1.2-8.0)	5.8(1.5-9.0)	7.0(1.5-12.0)	9.2(1.7-15.5)
	Θέρμανση	A	4.8(1.5-9.0)	4.4(1.5-10.0)	6.3(1.6-13.0)	8.2(1.7-17.0)
Κατανάλωση ισχύος	Ψύξη	W	805(240-1370)	1135(290-1500)	1597(330-2350)	2100(390-2900)
	Θέρμανση	W	713(290-1700)	990(290-1720)	1403(340-2550)	1870(390-3200)
Ψυκτικό κύκλωμα						
Ψυκτικό μέσο/Ποσότητα/GWP/Ισοδύναμο CO2			R32/0.52kg/675/0.351tonnes		R32/0.96kg/675/0.648tonnes	R32/1.07kg/675/0.723tonnes
Συμπίεστής	Τύπος		Rotary			
Ροή αέρα (Ψύξη/Θέρμανση)	m ³ /h		550/560	540/560	820/820	1100/1100
Συνδέσεις						
Ψυκτική σωλήνωση	Gas	Inches	3/8"	3/8"	3/8"	1/2"
	Liquid	Inches	1/4"	1/4"	1/4"	1/4"
Ηλεκτρολογική σύνδεση	Καλώδιο παροχής		3×1.5mm ²	3×1.5mm ²	3×1.5mm ²	3×2.5mm ²
	Καλώδιο επικοινωνίας		4×0.75mm ²	4×0.75mm ²	4×0.75mm ²	4×0.75mm ²
	Ηλεκτρ. Ασφάλεια (A)		10	10	16	16
Λοιπά						
Προπλήρωση	m		5	5	5	5
Συμπλήρωση	gr/m		15	15	25	25
Μέγιστο μήκος ψυκτικών σωληνώσεων	m		25	25	25	25
Μέγιστη υψομετρική διαφορά	m		10	10	10	10
Εύρος ρυθμιζόμενης θερμοκρασίας	°C		9-16	14-22	16-31	16-31
Εύρος λειτουργίας θερμοκρασίας περιβάλλοντος	Εξωτερική	°C	Ψύξη: -15-53 / Θέρμανση: -20-30			
	Εσωτερική	°C	Ψύξη: 17-32 / Θέρμανση: 0-30			
Καθαρές διαστάσεις (Π x Υ x Β)	Εσωτερική	mm	790×275×192	790×275×192	920×306×195	1100×333×222
	Εξωτερική	mm	712×459×276	712×459×276	853×602×349	920×699×380
Καθαρό βάρος	Εσωτερική	kg	8,5	8,5	10	14
	Εξωτερική	kg	20,0	20,0	30,0	39,0